



© DR / EM

Teamagine

Le fab lab de l'événementiel et du spectacle

Aux Parisiens et touristes qui passeront devant la porte cochère, pareille à tant d'autres de la capitale, les noms Novelty, Magnum et Dushow qui figurent sur la boîte à lettres n'évoqueront sans doute pas grand-chose. Seule l'inscription « plateau virtuel », ajoutée provisoirement à la main, pourrait laisser imaginer que la destination des locaux a quelque chose à voir avec l'audiovisuel. Cette discrétion est voulue. Bienvenue au siège social de Novelty-Magnum-Dushow, qui abrite aussi une toute nouvelle entité du groupe, la société Teamagine.



© NOVELTY

Bienvenue à l'accueil de l'espace de travail partagé du groupe, qui compte plusieurs salles de réunion éclairées à la lumière du jour.

Avec ses quarante années d'expérience, le groupe Novelty-Magnum-Dushow occupe aujourd'hui une place de leader en prestations techniques audiovisuelles et scénographiques pour l'événementiel et le spectacle. Présent sur de multiples sites en France, mais également à l'étranger, comme à Londres, Bruxelles, Barcelone ou encore Dubai, le groupe a récemment domicilié son siège social au cœur de Paris, dans le très chic 7^e arrondissement, entre les Invalides et la tour Eiffel.

Alors, simple boîte aux lettres ? Locaux accueillant de prestigieux bureaux de dirigeants ? Rien de tout cela. Quasi barycentre des implantations du groupe en région parisienne, l'adresse du

86 boulevard de La Tour-Maubourg se veut une ruche, un espace de travail partagé à la disposition des équipes et des chargés d'affaires, pour y organiser leurs rendez-vous. Aucun des espaces à disposition n'est d'ailleurs affecté à un service ou à un collaborateur en particulier. Chacun réserve la salle dont il a besoin, quand il en a besoin. C'est aussi simple que cela.

Les locaux avaient été initialement visités en 2019, puis préemptés par une autre société, qui a renoncé à son projet quelques mois plus tard. La crise sanitaire avait alors commencé, mais le groupe a néanmoins choisi de maintenir son projet, et même de l'enrichir.

Depuis cinq ou six ans, bouillonnait dans



Olivier Hagneré et Nicolas Savigny dans le studio R&D de Teamagine.

le cerveau de Nicolas Savigny, directeur technique chez Novelty, l'idée de créer un lieu de rencontres et de travail ouvert aux porteurs de projets en événementiel et spectacles. Cet espace serait accessible à tous, au-delà du giron du groupe. L'occasion était belle d'intégrer ce projet au sein des locaux de Paris-Maubourg. Ainsi a vu le jour Teamagine.

LE FRUIT DE L'EXPÉRIENCE

Désormais directeur de Teamagine, Nicolas Savigny est présent dans l'univers de l'événementiel et du spectacle depuis plus de vingt-cinq ans. Spécialiste dès les premiers temps des pupitres lumière destinés aux asservis, il est le cocréateur de Prévues. Il se focalise ensuite sur les technologies réseau fibre optique destinées à l'univers de la lumière et met en œuvre ces solutions avec son équipe pour les Jeux olympiques d'Athènes en 2004. Puis il porte son intérêt sur l'univers des media servers, avec l'implantation des premières barres de LEDs (des Thomas Pixelline 1044 !), avec contrôle des pixels, pour Frédéric Dorieux sur le plateau de Michel Drucker. Lorsqu'en 2015 BLive fait l'acquisition de Régie Lumière et Prévues, Nicolas participe pendant deux ans à l'aventure avant de rejoindre le groupe



Une fois la porte cochère franchie, on est accueilli par un traceur au format A0 installé dans une loge. Un outil parmi d'autres mis à disposition sur le site.

Novelty. Le projet Teamagine constitue, de ses propres mots, l'aboutissement d'une évolution et d'années d'expériences, la dernière pièce d'un puzzle assemblé au fil du temps.

SONO Mag : Merci de nous accueillir dans ce magnifique lieu. Les locaux de Teamagine sont accessibles depuis la cour, indépendamment des salles de réunion.

Nicolas Savigny : Bien que faisant partie du groupe Novelty, Teamagine est juridiquement une société indépendante, ce qui



Une agréable cour dessert les locaux.

traduit notre volonté d'ouverture à toute la profession. Nous tenons à ce que chacun puisse profiter des espaces et des moyens mis à disposition par Teamagine, en autonomie. Nos locaux sont organisés en quatre studios indépendants. Les studios A, B et C sont destinés à la production, tandis que le studio R&D est un lieu d'échanges qui se focalise sur l'avant-projet.

Nous commençons toujours par écouter les scénographes, les créateurs et la production, pour comprendre quel est leur projet et quels sont les besoins. L'échange est une priorité, pour ensuite partir dans la bonne direction. Teamagine est un hub de compétences, de conseils et de consulting. Nous ne nous substituons à aucun créateur ni technicien, nous réalisons de l'accompagnement technique et d'organisation. Productions, scénographes, techniciens, fabricants... tout le monde est le bienvenu.

■ Qu'est ce qui peut inciter les porteurs de projets à venir chez Teamagine ?

N. S. : Je constate que les délais de production sont de plus en plus courts, avec de moins en moins le temps pour considérer tous les détails du projet. Et ce sont souvent ces petites choses qui feront la différence à la fin, avec des économies substantielles



Tout à la fois salon, bureau et atelier fab lab doté d'outils comme un scanner et une imprimante 3D, le studio de R&D Teamagine permet de développer les projets dans un cadre agréable et de s'appuyer sur les multiples ressources techniques et humaines de la structure.

ou la simplification dans le fonctionnement quotidien. Teamagine souhaite apporter un cadre, une organisation et une structuration afin que les projets soient menés à bien, dans les temps et avec une satisfaction de chacun.

Teamagine intervient en tant que structure ouverte à tous, c'est-à-dire aux projets développés dans le giron de Novelty, bien sûr, mais également pour tous ceux qui ne le seraient pas. Il est donc possible de venir imaginer et développer ici un projet impliquant d'autres prestataires ou loueurs. C'est un lieu vivant et nous serons toujours ravis d'accueillir celles et ceux qui passeront nous voir, même à l'improviste. Pour autant, ce n'est pas un bar. On se situe dans une démarche professionnelle de projet.

■ L'approche des projets est-elle standardisée ou s'adapte-t-elle aux besoins ?

N. S. : L'offre est complètement modulaire, de l'accompagnement pur et simple jusqu'à la réalisation intégrale du projet, y compris la fabrication. L'offre Teamagine se décline suivant les besoins.

J'ai rencontré des directeurs de production qui viennent juste chercher un conseil de temps en temps, dans un domaine spéci-

fique. Une autre fois, une demande sur un aspect très ciblé a de fil en aiguille débouché sur la réalisation de décors complets, intégrant de la serrurerie et de l'éclairage, en tenant compte des problématiques de transport, de budget et de planning.

Nous ne sommes pas fabricants mais connaissons très bien le tissu d'entreprises existant et sommes capables d'orienter vers les meilleures solutions. Notre rôle est de trouver les pièces du puzzle qui permettront de mener à terme le projet dans le respect du budget et du planning.

■ Dans le projet Teamagine, et à travers ton expérience, on perçoit la volonté de faire franchir aux métiers de l'événementiel et du spectacle un cap important.

N. S. : Au sein des projets que nous menons, nous souhaitons en effet imaginer des formes d'industrialisation, de standardisation de certains procédés de fabrication. Pour citer un exemple qui parlera à chacun d'entre nous, évoquons la problématique des paniers. Elles sont créées sur mesure avant le départ des tournées, en fonction des demandes spécifiques. A défaut de standardisation, la plupart ne sont pas réutilisables, parfois

pour quelques centimètres de différence dans les dimensions. Cela induit un impact écologique non négligeable, sans parler des conséquences économiques, un gaspillage de ressources et de temps. Si Teamagine contribue à développer une solution de conditionnement plus efficace, le coût que nous facturerons pour ce travail sera amorti lors de l'exploitation. Si la production arrive à économiser une semi-remorque sur les cinq nécessaires initialement, le budget préservé pourra être redéployé vers d'autres aspects de la production. C'est l'événement dans son ensemble qui en profite.

Je m'intéresse actuellement beaucoup aux profilés aluminium produits pour l'industrie. Nombre d'entre eux peuvent trouver des applications directes dans nos métiers, et ce constat est valable pour énormément d'éléments provenant de l'univers industriel. N'oublions pas que, dans l'expression « industrie du spectacle », il y a le mot industrie. Et dans l'industrie, l'approche de standardisation est une préoccupation qui existe depuis toujours. Nous devons nous inspirer de ce qui fonctionne dans cet univers.

■ Par l'optimisation des process, Teamagine souhaite donc mettre à la disposition de tous des ressources que seuls les événements d'envergure ou les tournées internationales peuvent solliciter habituellement.

N. S. : Dans les pays anglo-saxons, par exemple, la construction des grosses tournées ne répond en effet pas aux mêmes critères que chez nous. Il y a tout d'abord l'ampleur du projet. Une tournée peut durer deux ans avec un artiste international, alors qu'en France, lorsque l'on passe six mois sur la route, c'est un maximum.

Les productions internationales prennent donc un temps de réflexion important en amont des événements, pour optimiser les moindres aspects du projet. En France, le temps de préparation est réduit en pro-

SOLUTION DE TRADUCTION SIMULTANÉE À DISTANCE



Huit cabines individuelles de télé-interprétation sont reliées au reste du monde.

Tout en souhaitant se cantonner dans les cinq métiers – structure, lumière, son, vidéo et distribution – qui définissent son ADN, on perçoit chez Novelty une volonté de ne négliger aucune niche. L'expérience de la crise sanitaire stimule la créativité, et l'idée est apparue de développer une solution permettant de réaliser de la traduction à distance. On appelle cela de la télé-interprétation. Novelty inaugure ce nouveau département boulevard de La Tour-Maubourg. Equipé de huit cabines normalisées connectables au monde entier via Internet, le service est sous la responsabilité toute récente de Cyrille Rebours, recruté début mai et fort d'une solide expérience de directeur des opérations dans une société française majeure de l'univers de l'interprétation. Les interprètes sont accueillis sur le site de Paris-Maubourg par un technicien spécialisé.

La solution s'appuie soit sur Kudo, une plateforme propriétaire basée sur le cloud, qui permet aux entreprises d'intégrer à leurs réunions internationales un réseau d'interprètes, soit sur des outils classiques type Zoom ou Teams. Quelle que soit la solution retenue, l'interprète installé dans sa cabine chez Novelty reçoit le flux dans la langue originelle et assure la traduction qui est expédiée vers les différents sites. Jusqu'à huit langues traduites simultanément peuvent être prévues sur le site. Et les moyens en place peuvent bien entendu se ventiler sur plusieurs téléconférences. L'enjeu technique peut sembler anodin de prime abord. Il n'en est rien. La gestion des latences et des flux est une préoccupation permanente pour assurer la fluidité des opérations. Une solide configuration Taiden TMX assure l'architecture de l'ensemble.

portion, et cela conduit souvent à quelques approximations qui induisent dans les équipes un sentiment de frustration. Tout le monde aurait aimé aller plus loin dans la préparation, mais il a manqué de temps et de moyens.

Des process optimisés sont exploités depuis longtemps dans les univers du bâtiment et de l'industrie. Mais, pour diverses raisons, ils sont très peu transposés dans nos métiers du spectacle. Un exemple, cela fait trente ans que l'on utilise les mêmes types de ponts, des carrés et des triangulaires. Bien entendu, cela fonctionne. Mais n'existe-t-il pas aujourd'hui d'autres solutions plus efficaces, plus rapides à mettre en œuvre, moins chères ? Je ne suis pas sûr que grand-monde se pose la question. Même constatation en ce qui concerne la motorisation des structures. En festival,

on se retrouve souvent avec des moteurs accrochés partout dans la structure et une multitude de câbles. Il y a sûrement d'autres solutions à mettre en œuvre.

Si nous n'avions pas évolués, nous continuerions aujourd'hui à tirer des quantités astronomiques de câbles DMX, vers tous les luminaires. J'ai été l'un des premiers en France à introduire pour la distribution des données de commande la fibre optique, une technologie qui vient de l'industrie. J'ai déployé cette solution pour le spectacle « Ben-Hur », qui s'est joué au stade de France en 2006. Si j'avais tiré des câbles traditionnels, je pense que j'y serais encore ! Un autre domaine typique de cette évolution en marche concerne le backline. Il y a aujourd'hui très peu d'échanges de paramètres entre la scénographie et les instruments. Il existe de multiples chaînes

de déclenchement possible, via le Midi, l'OSC... et tout cela est très peu utilisé.

Je travaille actuellement sur l'exploitation des informations données par les trackers de l'environnement xR (la réalité augmentée – NDLR). Les moteurs graphiques se servent de ces informations pour générer l'environnement virtuel correspondant à chaque axe de caméra, mais on n'exploite pas ou peu ces données pour autre chose dans la scénographie, hormis pour le son, qui dispose déjà de processeurs et des systèmes de restitution qui permettent de construire les univers en plusieurs dimensions.

J'échange en ce moment avec des fabricants de contrôleurs d'éclairage pour trouver des solutions de communication entre les trackers et les luminaires. L'idée est de tendre peu à peu vers une chaîne complète d'interfaçage, incluant le son, la lumière, la scénographie et le backline. Cela fait partie des projets en fil rouge, que je souhaite voir aboutir.

FORUM DE DISCUSSION

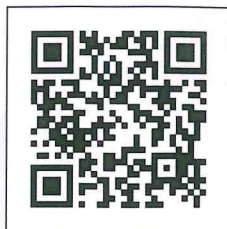
■ Un forum en ligne destiné aux professionnels a également vu le jour, où chacun est libre d'échanger sur des problématiques liées à l'événementiel et au spectacle.

N. S. : C'est dans le même esprit que l'ouverture à tous des locaux de Teamagine. Bien sûr, plusieurs modérateurs sont attentifs à préserver une atmosphère positive et bienveillante, mais aucun sujet n'est banni. Le forum dispose de fonctionnalités étendues, comme l'ouverture possible de conversations privées, réservées à un groupe spécifique. L'idée est de proposer une plateforme d'échanges apaisée et non partisane, dans l'esprit de ce que cherche à développer Teamagine en tant qu'entité indépendante des autres structures du groupe Novelty. Et le forum est ouvert à tous, que ce soit sur des projets internes à notre groupe ou réalisés par des confrères, quels qu'ils soient.

© EM



Bienvenue sur le forum



Forum dédié aux professionnels de la technique événementielle : sonorisation, éclairage, vidéo, structure scénique, réseaux, streaming vidéo, réalité virtuelle, modélisation 3D... Cet espace d'expression est à votre disposition pour débattre et échanger sur des thèmes proposés. Ces thèmes peuvent être publics et accessibles à tous, ou privés ; soyez donc bien vigilants lorsque vous créez un sujet et sélectionnez la confidentialité souhaitée. Vous pouvez prendre connaissance des messages ou participer à des échanges en vous inscrivant simplement sur ce Forum. Vous pouvez également vous abonner au fil de discussion de certains sujets afin de recevoir des notifications dès lors que du nouveau contenu est publié. Afin de favoriser les échanges sur ce lieu d'expression accessible gratuitement, il vous est demandé de prendre connaissance de certaines règles de bonne conduite et ainsi les respecter ([voir la Charte du Forum Teamagine](#)).



LES STUDIOS TEAMAGINE

■ En plus de l'espace destiné au développement et au conseil, Teamagine met à disposition de tous plusieurs studios indépendants destinés aux étapes de design et de préproduction.

N. S. : Nous proposons trois studios, de 10, 17 et 55 m². Ils sont tous équipés d'un grand écran en 4K, d'un ordinateur station graphique très puissant, de l'internet fibré, d'une ou deux tables de travail à hauteur réglable et d'un système audio. Dans les PC, on trouve des logiciels de modélisation 3D tels que Depense, Vector ou Wysiwyg, des outils de programmation vidéo, comme Resolume, Arkaos ou Smode Designer, mais il est aussi possible de disposer de la plupart des logiciels de production, pourquoi pas un ProTools, un Sketchup... Tout dépend des besoins de chacun. Le grand studio est modulable. Equipé d'un grill, il peut aussi bien être utilisé pour un tournage que comme une salle d'échanges ou de présentation d'un projet, de produits...

Nous avons prévu d'y organiser des rendez-vous réguliers de présentation d'équipements par le fabricant, suivis de débats avec les participants. L'idée étant bien entendu de continuer à partager des expériences, des connaissances, et de tisser du lien.



Le studio A est vaste, modulaire et polyvalent.

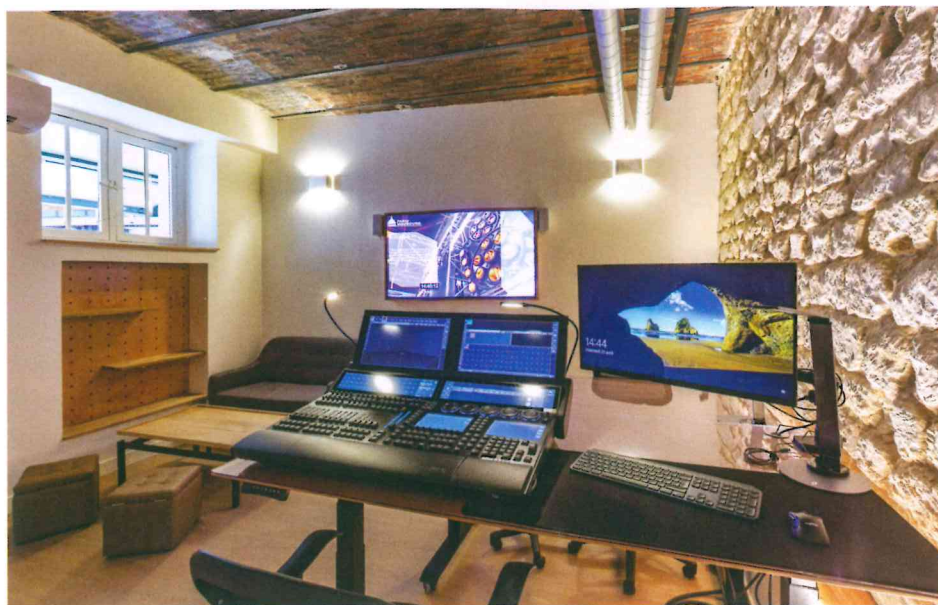
Nous avons déjà accueilli diverses personnes dans ces studios, et tous nous ont dit qu'il avait eu plaisir à réaliser « une vraie journée de travail ». Cela n'a l'air de rien mais c'est un argument fort. Quand on rest chez soi pour préparer ses spectacles, on même que l'on va chez un prestataire, sur un flight case dans l'entrepôt ou sur un coin de bureau, on se retrouve régulièrement perturbé. Nous avons ici créé des bulles de calme, indépendantes et isolées, accessibles 24 heures sur 24 via un principe de location avec planning de réservation en ligne. L'accès aux studios est sécurisé, avec un badge ou un code QR enregistré sur le téléphone, et un espace commun attenar permet de profiter d'une cuisine. A terme une douche sera aussi disponible.

REMOTE PRODUCTION

■ Les studio Teamagine disposent de tous les outils nécessaires pour devenir des acteurs d'un mode de travail qui semble prendre une importance chaque jour plus importante, la « remote production », autrement dit la production d'événements à distance

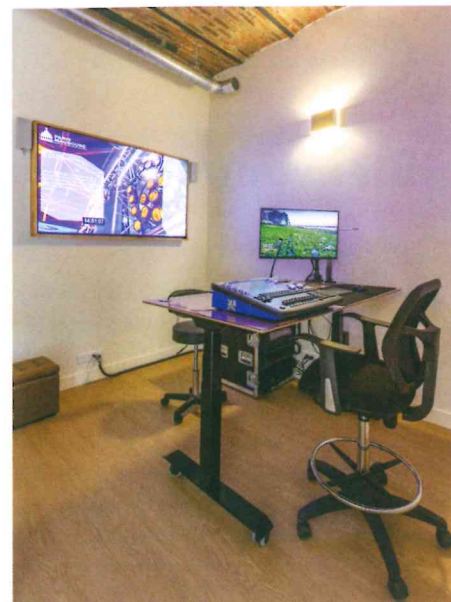
N. S. : L'année dernière, j'avais expérimenté par curiosité la production à distance d'un

© DR



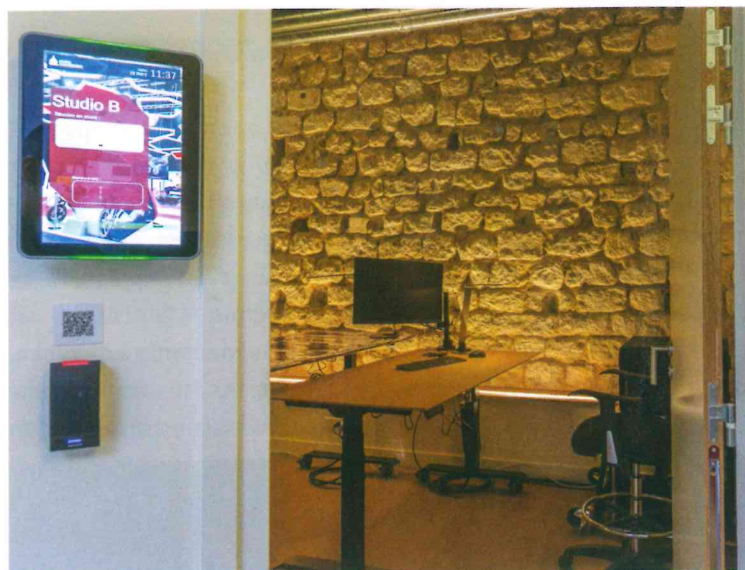
Le studio B comporte un coin salon.

© NOVELTY



Cosy, le studio C n'en propose pas moins les mêmes outils puissants que les autres.

© NOVELTY



© NOVELTY

Les locaux sont accessibles 24 heures sur 24 et l'accès aux studios est sécurisé

événement se déroulant en Asie. J'avais fait cela depuis chez moi et en parallèle des équipes présentes sur place, juste pour voir si c'était possible, et cela avait fonctionné parfaitement. Nous avons remis tout cela dans un carton en se disant que, le jour où ce serait nécessaire, tout serait prêt. Il se trouve que les circonstances ont fait que nous avons mis en place la solution à distance dès l'édition suivante de l'événement.


Notre client a emménagé dans les studios Teamagine début avril pour y installer une régie pour les trois opérations Event Luxe

qu'il produisait à Shanghai pour le lancement de parfums et un défilé de mode. Les studios Teamagine leur ont permis de piloter à distance l'interphonie multicanal, le master son, six flux de retour vidéo et un flux d'envoi ainsi que les focus des luminaires via les GrandMa. Les équipes ont pu produire les shows à l'autre bout du monde, depuis Paris.

Le projet Teamagine est en constante évolution. Il se nourrit des demandes et des remarques des utilisateurs. Ainsi, les puissants ordinateurs du site ont

récemment été utilisés, à distance, en tant que render farm pour calculer des images de synthèse. Une opportunité qui n'avait pas été imaginée dans l'offre initiale de services, mais que la polyvalence du site a rendu possible instantanément.

Teamagine est une vision, une projection sur le futur de nos métiers, avec une véritable volonté de fédération des énergies et les compétences. Aider chacun à évoluer, à se professionnaliser, dans un monde en mouvement permanent qui doit optimiser chaque jour son efficacité.

Etre accompagné d'un groupe comme Novelty donne à Teamagine une assise indispensable pour le développement de solutions qui misent sur le long terme et se veulent avant tout fédératrices, autant au service des projets individuels que de l'intérêt général de nos professions. 

Teamagine

86, boulevard de La Tour-Maubourg
75007 Paris
Tél. : +33 1 88 40 80 80
E-mail : contact@teamagine.fr